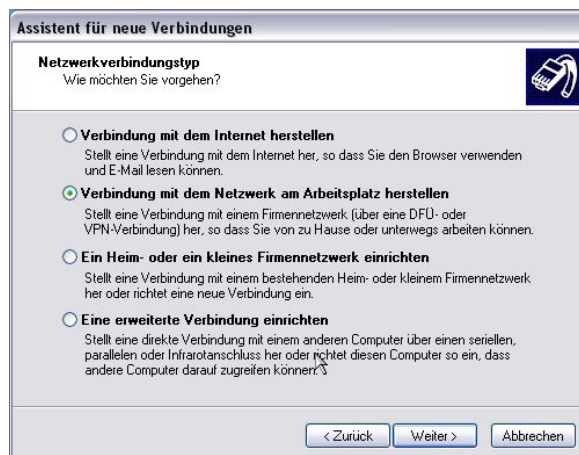


Direkte Internetverbindung mit Windows XP Service Pack 2

Dieses Skript beschreibt die Installation von Aon-Speed über ein Ethernetmodem unter Windows XP Service Pack 2.

1. Deaktivieren der Windows-Firewall unter Systemsteuerung-> Windows-Firewall-> im Tab „Allgemein“ auf Inaktiv setzen. (Leider funktioniert der Verbindungsaufbau mit eingeschalteter Windows-Firewall nicht. Verwenden Sie unbedingt eine Produkt eines Drittanbieters.)
2. Eine neue Verbindung mittels Assistenten erstellen. Unter Netzwerkverbindungen-> im Menü Datei auf „Neue Verbindung“ gehen. Dem Assistenten folgen und folgende Einstellungen treffen.



Assistent für neue Verbindungen

Verbindungsname
Geben einen Namen für die Verbindung mit Ihrem Arbeitsplatz an.

Geben einen Namen für die Verbindung im folgenden Feld ein.

Firmenname
AonSpeed

Sie können zum Beispiel den Namen Ihres Arbeitsplatzes oder den Namen des Servers, mit dem eine Verbindung hergestellt werden soll, eingeben.

< Zurück Weiter > Abbrechen

Assistent für neue Verbindungen

Öffentliches Netzwerk
Windows kann gewährleisten, dass die Verbindung mit dem öffentlichen Netzwerk zuerst hergestellt wird.

Windows kann eine Anfangsverbindung mit dem Internet oder einem anderen öffentlichen Netzwerk automatisch wählen, bevor die virtuelle Verbindung hergestellt wird.

Keine Anfangsverbindung automatisch wählen
 Automatisch diese Anfangsverbindung wählen:

< Zurück Weiter > Abbrechen

Assistent für neue Verbindungen

VPN-Serverauswahl
Wie lautet der Name bzw. die Adresse des VPN-Servers?

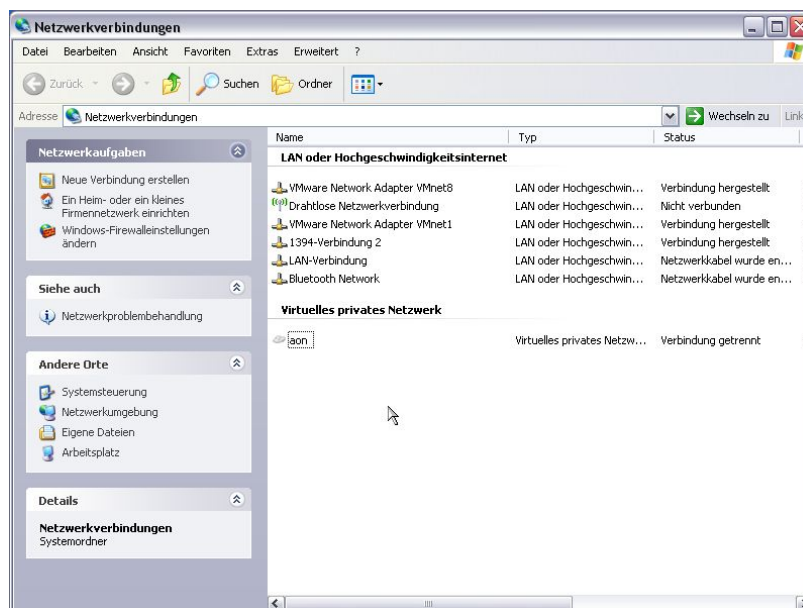
Geben Sie den Hostnamen oder die IP-Adresse des Computers ein, zu dem eine Verbindung hergestellt werden soll.

Hostname oder IP-Adresse (z.B. microsoft.com oder 157.54.0.1):
10.0.0.138

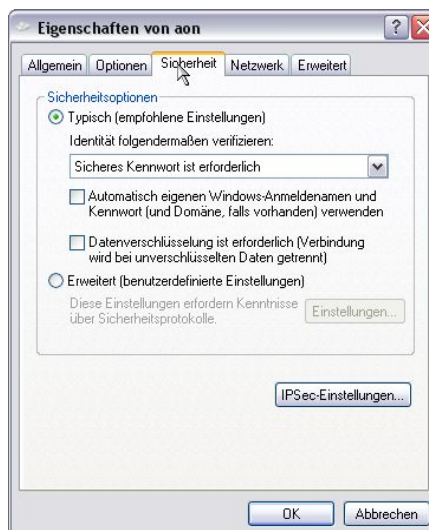
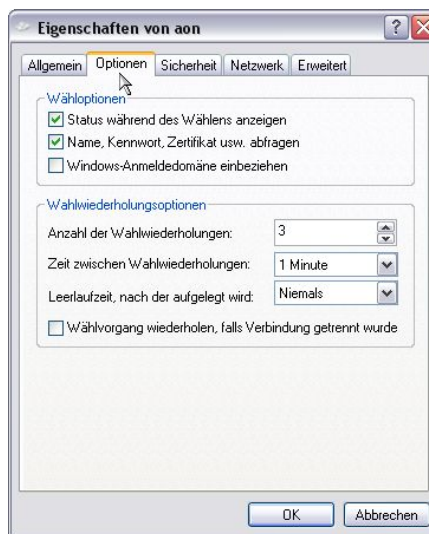
< Zurück Weiter > Abbrechen

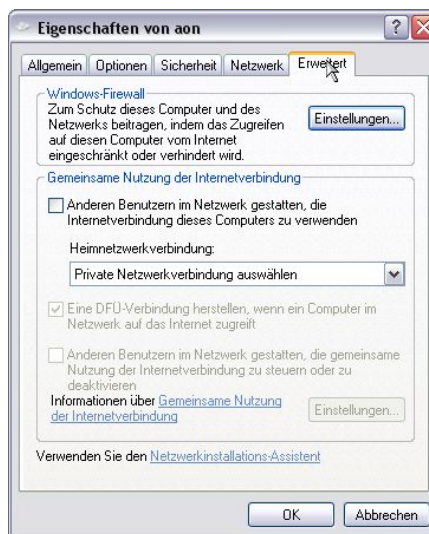


3. Gehen Sie jetzt wieder zurück in die „Netzwerkverbindungen“, dann sollte sie eine neue VPN-Verbindung hinzugefügt haben.

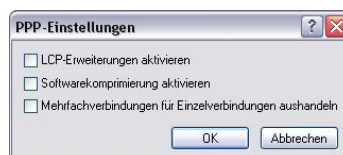


4. Jetzt gehen Sie auf die neu erstellte Verbindung mit der rechten Maustaste und wählen „Eigenschaften“ aus.

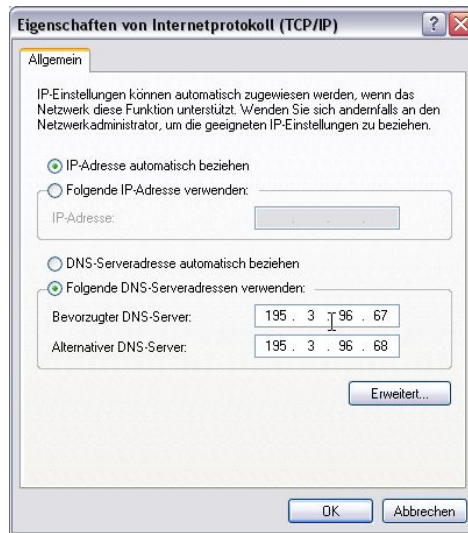




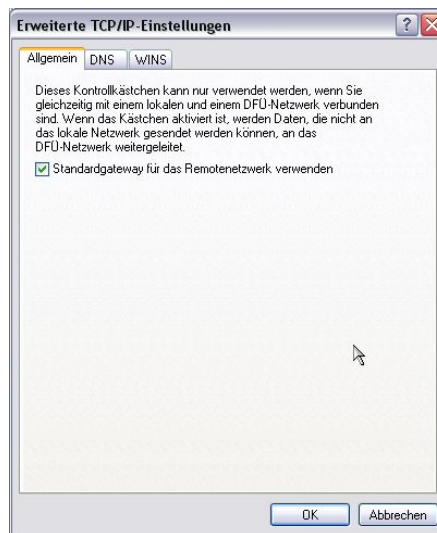
5. Gehen Sie jetzt zurück auf den Karteireiter „Netzwerk“ und gehen Sie beim VPN-Typ auf Einstellungen. Einstellungen wie bei Grafik vornehmen.

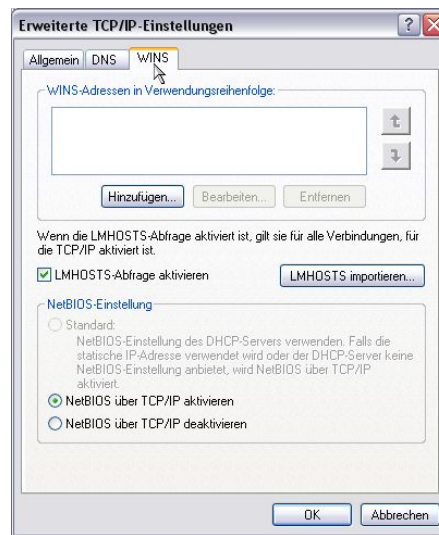


6. Wählen sie im selben Karteireiter bei der Liste „Internetprotokoll (TCP/IP)“ aus und gehen Sie auf Eigenschaften.



7. Hie klicken Sie jetzt auf Erweitert

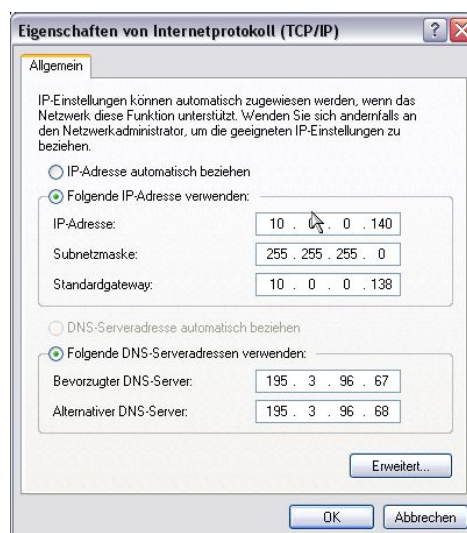




8. Gehen Sie jetzt aus allen Dialogen mittels OK-Button heraus. Wählen sie in „Netzwerkverbindungen“ die Verbindung „LAN-Verbindung“ bzw. die Schnittstelle an der das Ethernetmodem hängt aus. Klicken Sie mit der rechten Maustaste darauf und wählen Sie Eigenschaften.



9. Hier wählen Sie aus der Liste „Internetprotokoll (TCP/IP)“ aus und klicken auf Eigenschaften.



10. Bestätigen Sie diesen Dialog mit OK. Gehen Sie zum Fenster „Netzwerkverbindungen“ zurück und doppelklicken Sie auf die von ihnen erstellte VPN-Verbindung. Geben Sie hier Ihre Benutzerkennung und Ihr Passwort ein. Jetzt sollte beim Klicken auf „Verbinden“ eine Verbindung hergestellt werden. Wenn nicht kontrollieren Sie ob das Modem eingeschaltet ist, ob das Modem per Patchkabel mit dem Rechner verbunden ist und kontrollieren Sie alle Einstellungen ab Punkt 3. Sollte es dann immer noch nicht funktionieren löschen Sie die erstellte Verbindung durch Rechtsklick und „Löschen“ und fangen Sie bei Punkt 1 noch einmal an.

