

Step by Step

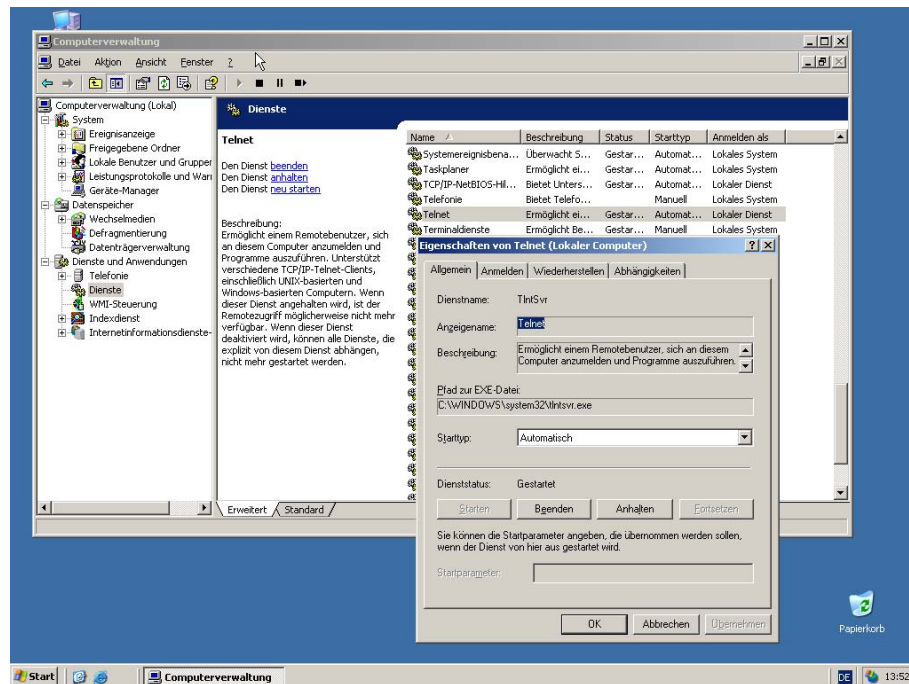
Telnet unter Windows Server 2003

von Christian Bartl

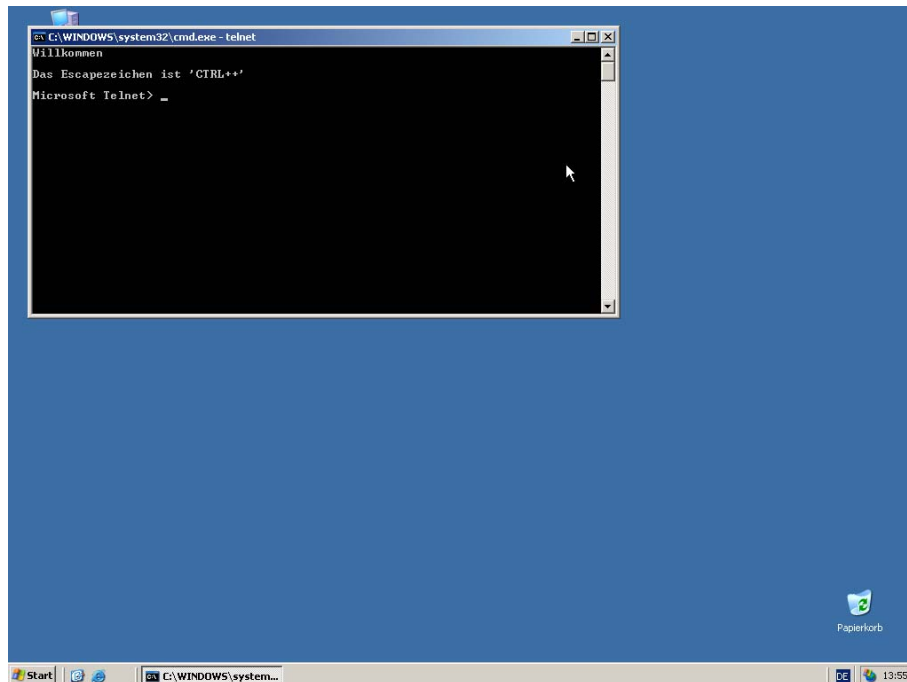
Telnet unter Windows Server 2003

Um Telnet zu nutzen muss als erstes einmal der dazugehörige Dienst gestartet werden. Dieser wird automatisch mitinstalliert ist standardmäßig aber deaktiviert.

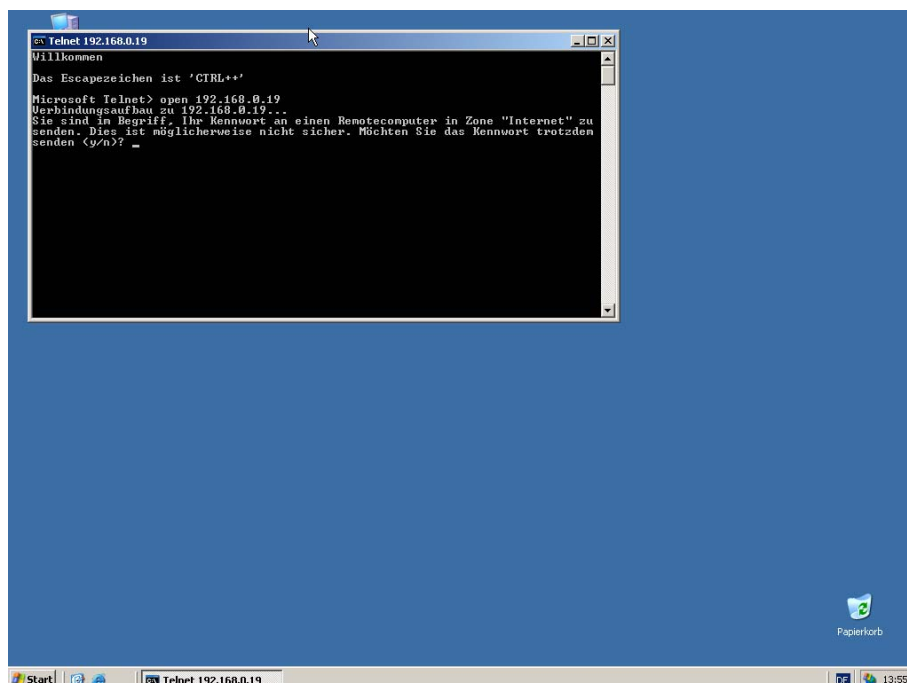
1. Gehen Sie in die Computerverwaltung, dort unter „Dienste und Anwendungen“ und Dienste. Wählen Sie nun den Dienst „Telnet“ aus und wählen Sie im Kontextmenü (Klick mit der rechten Maustaste) den Punkt Eigenschaften. Ändern Sie nun den Starttyp auf „Automatisch“ und klicken Sie auf Starten um den Dienst sofort zu starten.



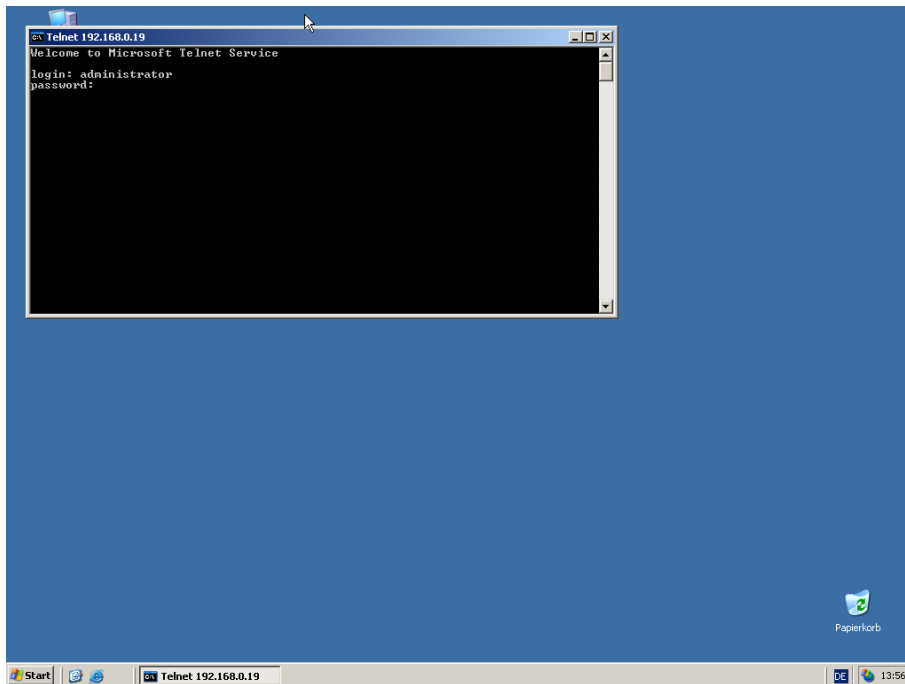
2. Um nun eine Telnetverbindung herzustellen gibt es zwei Möglichkeiten die erste ist über die Eingabeaufforderung. Starten Sie also diese und geben Sie den Befehl „Telnet“ ein.



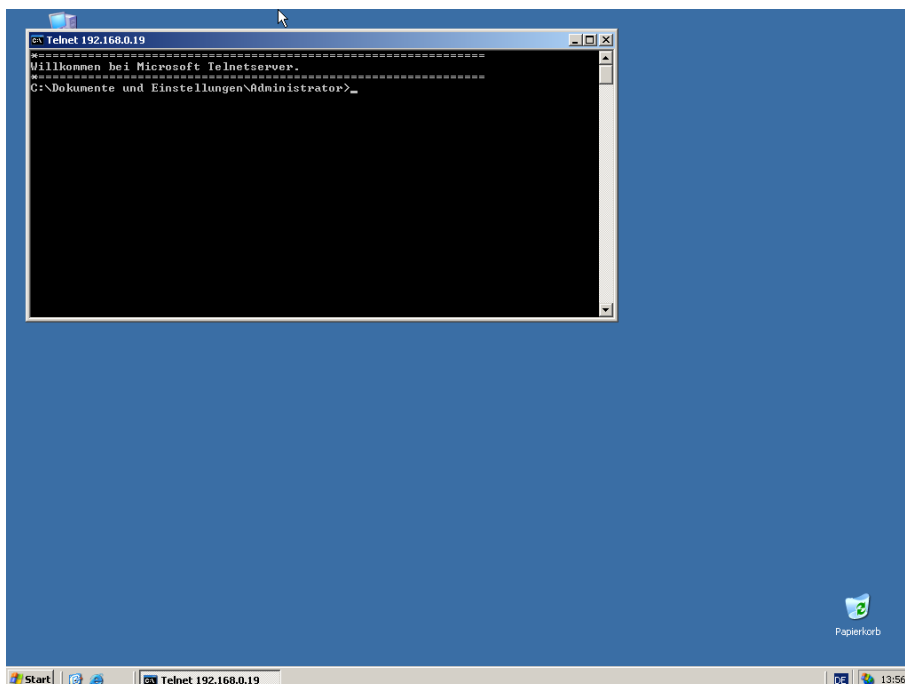
Sie wechseln damit sofort in das Programm Telnet. Geben sie nun den Befehl „open <Adresse>“ (open 192.168.0.19) ein um eine Verbindung zum Server zu initialisieren. Telnet versucht sich nun automatisch mit dem Lokalen Benutzer am Server anzumelden. Dabei werden sie gefragt ob Sie ihr Kennwort senden möchten. Bestätigen Sie dies mit Nein um sich mit einem anderen Benutzer anzumelden. (Die Benutzer die Zugriff über Telnet auf den Server haben, werden über die Gruppe „TelnetClients“ verwaltet.)



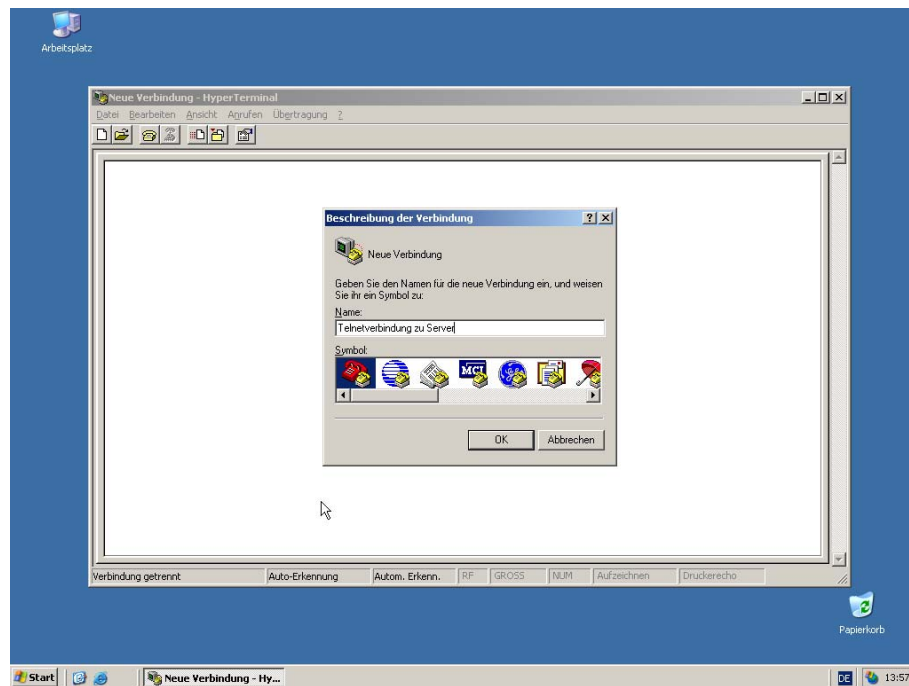
Geben Sie nun den Benutzernamen und das Passwort ein um sich anzumelden. Das Passwort wird bei der Eingabe aus Sicherheitsgründen nicht angezeigt. Bedenken Sie außerdem, dass alle Daten unverschlüsselt gesendet werden.



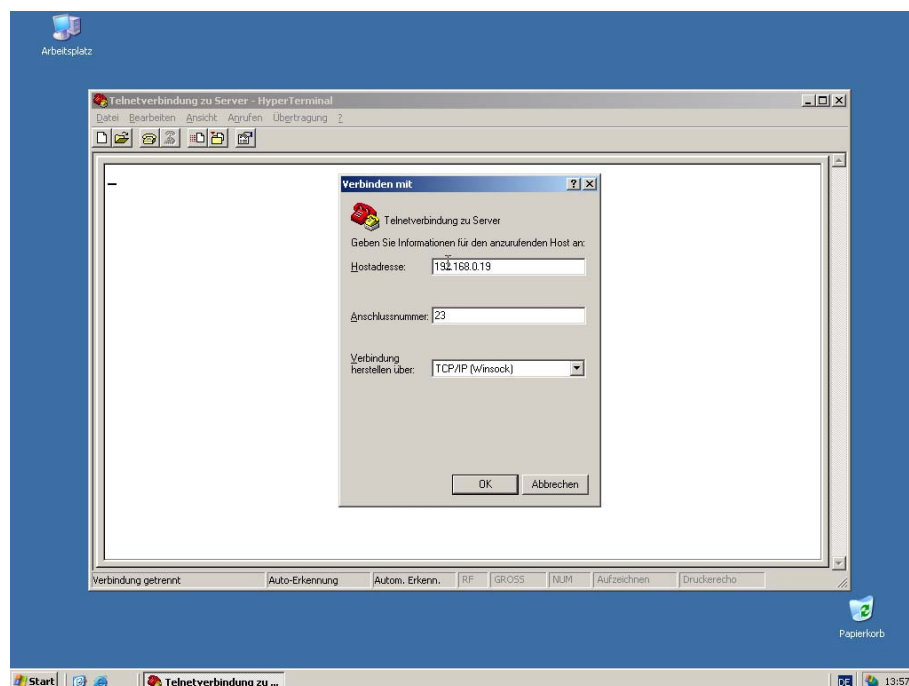
Wenn Sie sich erfolgreich angemeldet haben, befinden Sie sich automatisch im jeweiligen Benutzerverzeichnis des Benutzers mit dem Sie sich angemeldet haben. Sie können nun alle Konsolenbefehle wie auf dem lokalen Rechner ausführen. Mit „exit“ beenden Sie die Telnetverbindung und mit „quit“ das Programm Telnet.



3. Die zweite Möglichkeit eine Telnetverbindung herzustellen ist über das Programm Hyperterminal. Starten Sie dieses über „Start->Programme->Zubehör->Kommunikation-> Hyperterminal“. Als erstes müssen Sie einen Namen für die Verbindung vergeben (Sollten Sie die Verbindung für einen späteren Aufruf speichern wollen, sollte dieser halbwegs sinnvoll sein, ansonsten genügt eine einfache Zeichenfolge.)



Nun wählen Sie den Verbindungstyp aus in dem Sie bei „Verbindung herstellen über“ „TCP/IP(Winsock)“ wählen. Geben Sie nun die Hostadresse ein. Der Port 23 ist der Standardport und muss nicht geändert werden. Bestätigen Sie mit OK und die Verbindung baut sich auf.



Wie im vorherigen Punkt geben Sie nun wieder den Benutzernamen und das Passwort ein.

