

Step by Step

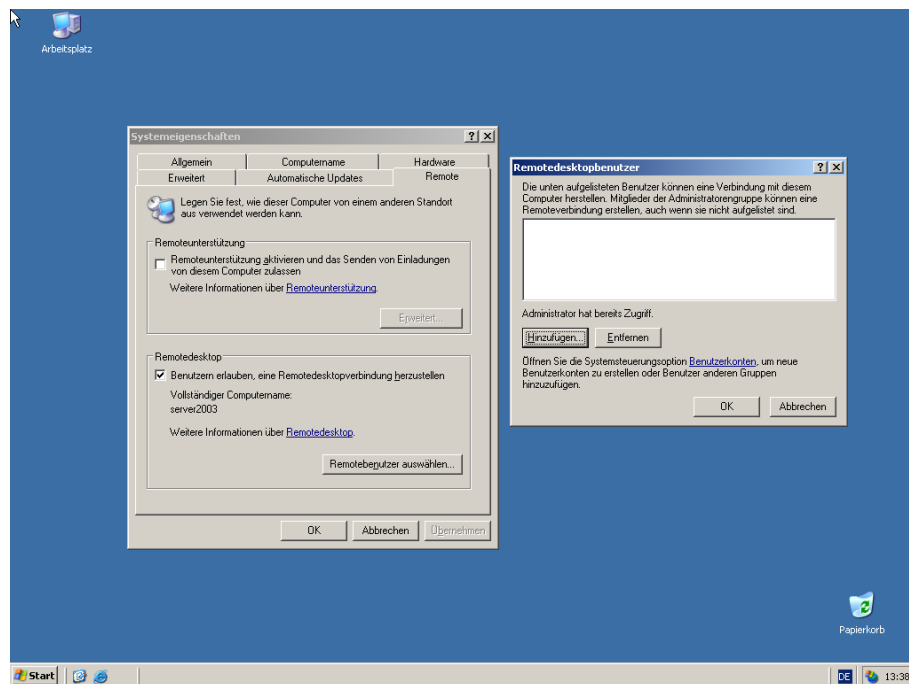
Remotedesktopfreigabe unter Windows Server 2003

von Christian Bartl

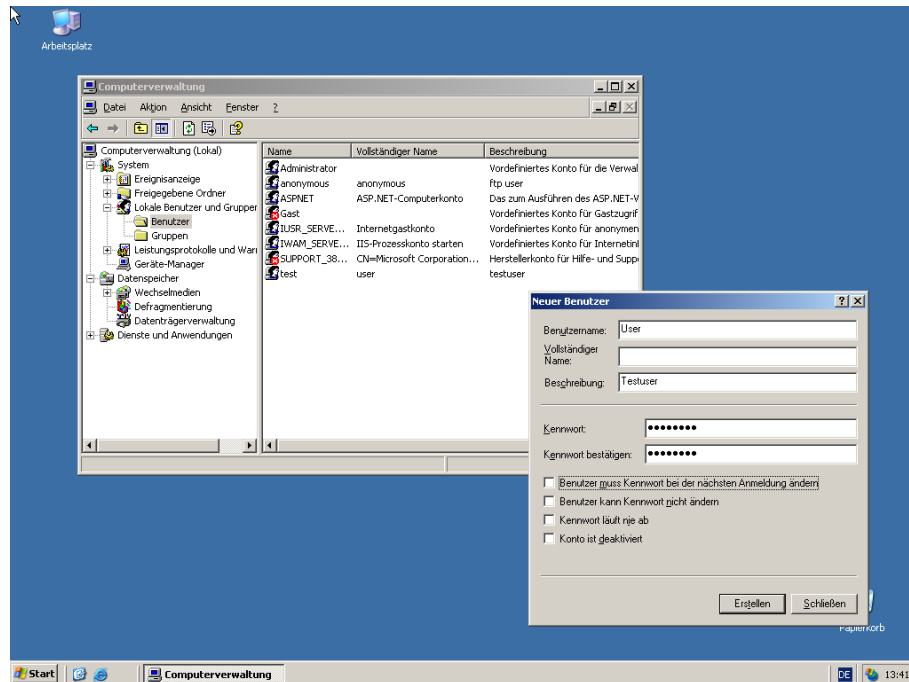
Remotedesktopfreigabe unter Windows Server 2003

Um die Remotedesktopfreigabe zu nutzen muss diese am Server aktiviert werden. Außerdem ist ein entsprechender Client erforderlich. Die Server Version kann im Gegensatz zur Professional Version von Windows mehrere Remotedesktopfreigaben gleichzeitig verwalten (Terminalserverprinzip).

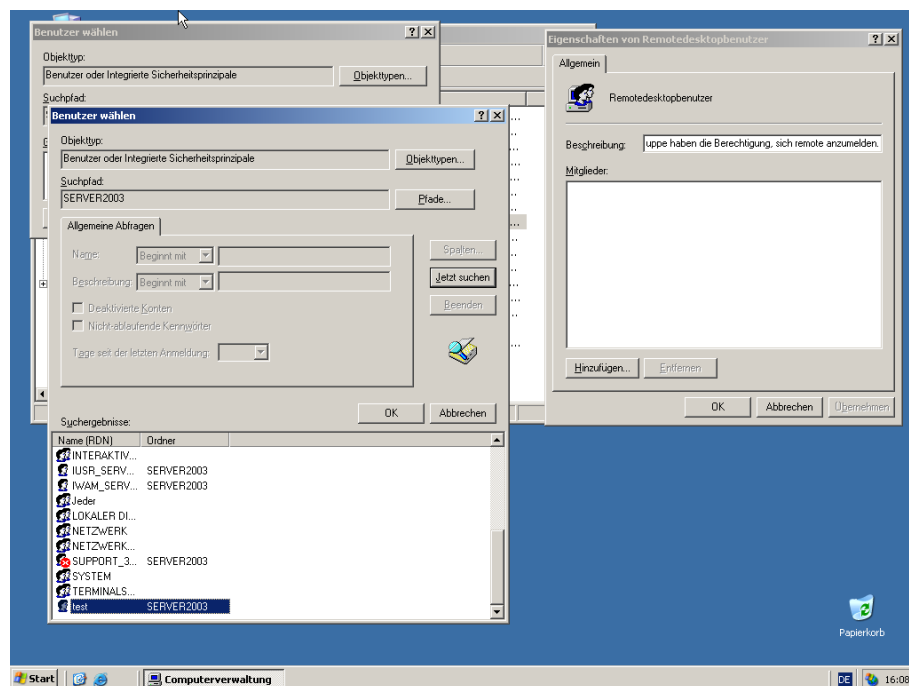
1. Als erstes aktivieren Sie bitte die Remotedesktopfreigabe indem Sie mit der rechten Maustaste auf das Arbeitsplatzsymbol klicken und Eigenschaften auswählen. Gehen Sie dort auf die Registerkarte „Remote“ und aktivieren Sie die Option „Benutzern erlauben, eine Remotedesktopverbindung herzustellen“.



2. Als nächstes können Sie Benutzer auswählen die eine Remoteverbindung herstellen dürfen, dabei ist der Administrator als Standardwert eingestellt. Sollten die Benutzer bereits existieren gehen Sie auf „Remotebenutzer auswählen“ und fügen Sie die Benutzer hinzu. Ansonsten bestätigen Sie diesen Dialog mit OK und gehen Sie in die Computerverwaltung (Rechtsklick auf den Arbeitsplatz -> Verwalten). Dort gehen Sie unter „Lokale Benutzer und Gruppen“ und „Benutzer“. Über Rechtsklick -> Neuer Benutzer legen Sie einen neuen Benutzer an (siehe Screenshot).



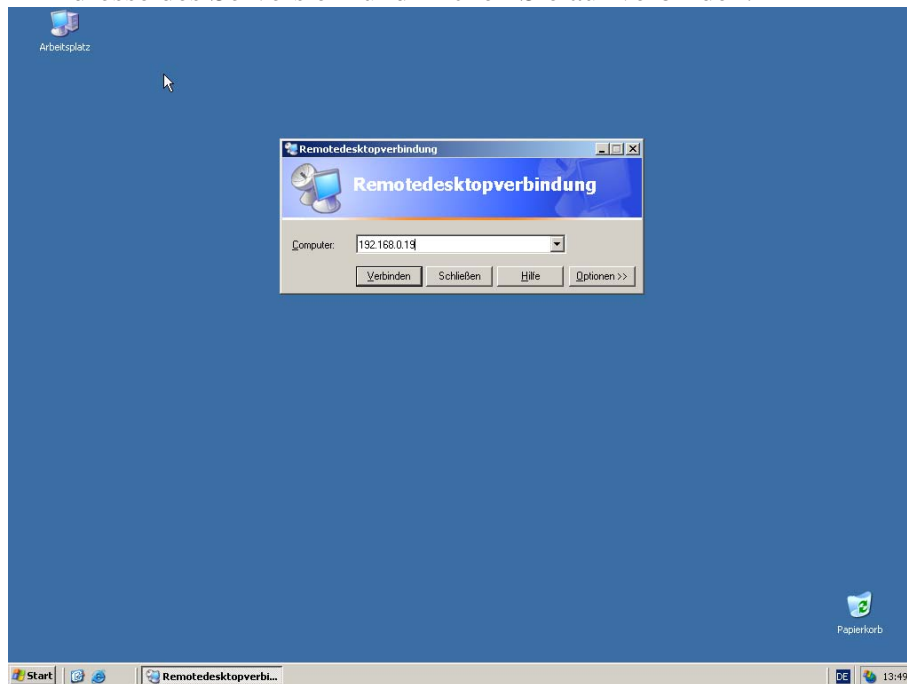
Fügen Sie diesen Benutzer nun zur Gruppe der Remotedesktopbenutzer hinzu indem sie auf den Punkt Gruppen im linken Baum der Computerverwaltung klicken. Und dann im rechten Bereich die Gruppe „Remotedesktopbenutzer“ auswählen.



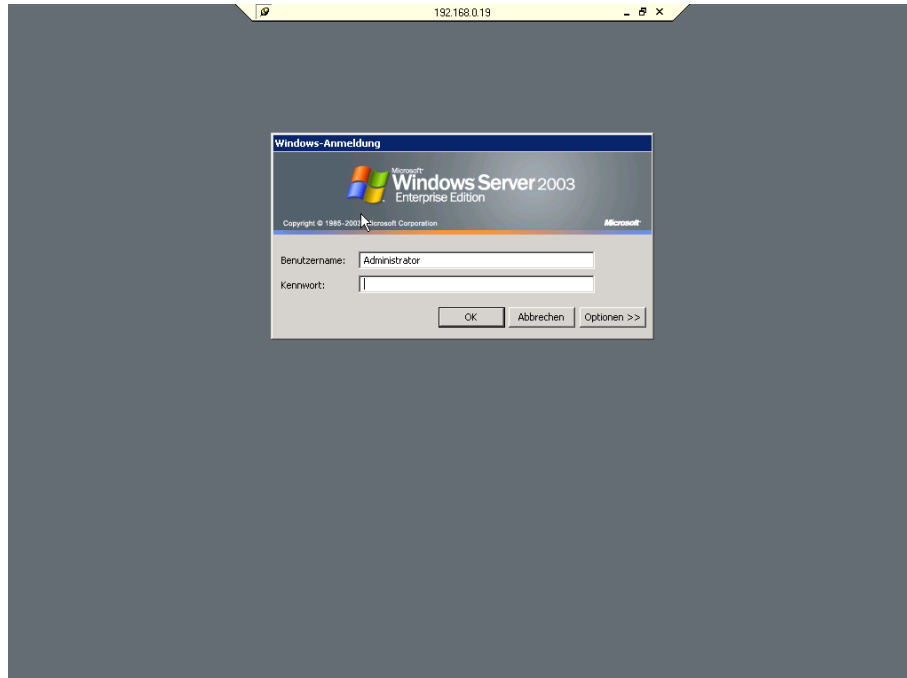
Klicken Sie nun auf Hinzufügen und im nun erscheinenden Dialog auf Erweitert. Durch einen Klick auf „Jetzt suchen“ werden ihnen alle Benutzer und Gruppen angezeigt. Wählen Sie die passenden Benutzer und Gruppen aus und Fügen Sie sie mit OK hinzu bestätigen Sie alle weiteren Dialoge mit OK und Sie haben die Remotedesktopfreigabe erfolgreich eingerichtet.

- Um nun den Server über Remotedesktopfreigabe zu erreichen starten Sie auf einem Client den Remotedesktopverbindungs-Client. Diesen finden Sie unter „Start-

>Programme-> Zubehör->Kommunikation->Remotedesktopverbindung“. Geben Sie nun die IP-Adresse des Servers ein und klicken Sie auf verbinden.



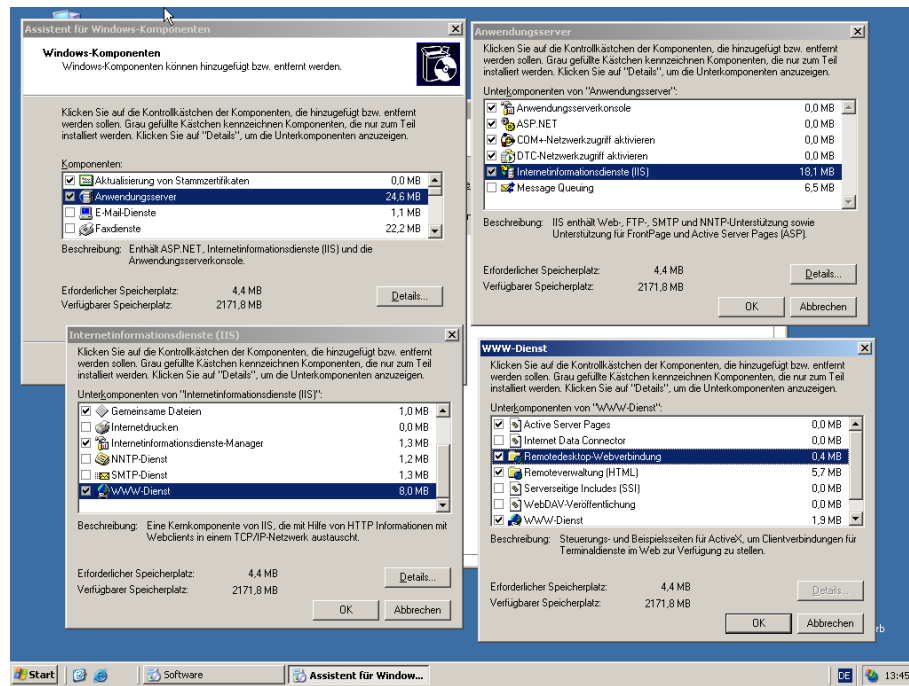
Wurde die Verbindung erfolgreich hergestellt erscheint nun der Anmeldebildschirm des Servers und am oberen Rand erscheint eine kleine Leiste in der die Serveradresse angezeigt wird bzw. sich der Remotedesktop minimieren und schließen lässt.



Sie können nun wie von ihrem lokalen PC gewohnt auf dem Server arbeiten.

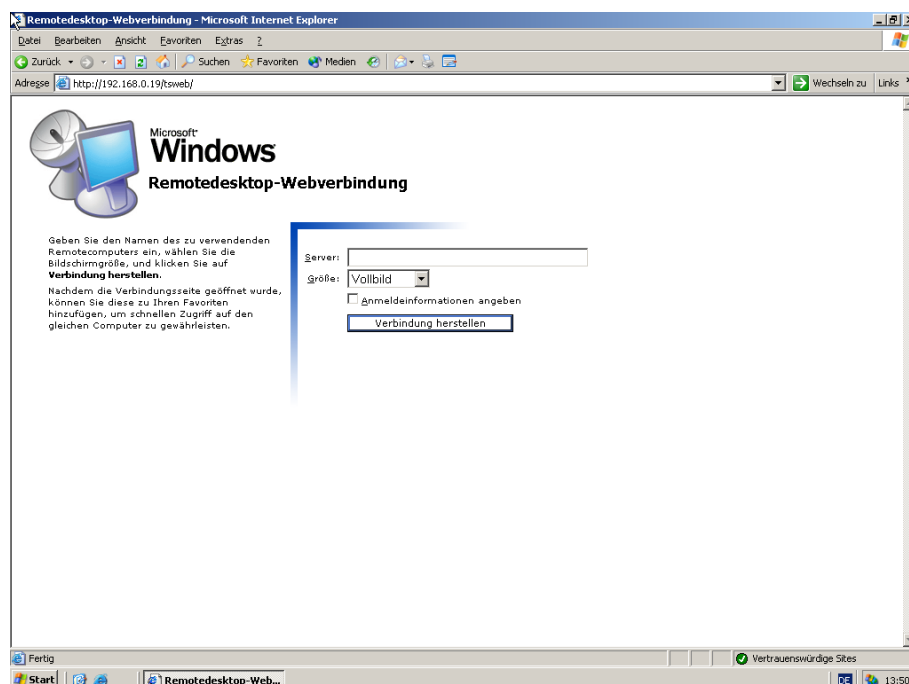
4. Eine andere Möglichkeit die Remotedesktopverbindung herzustellen ist über ein AxtivX-PlugIn für den IEBrowser und einem Webserver auf dem eigentlichen Server. Um diese Webinterface installieren zu können muss der IIS-Server auf dem Rechner installiert sein (siehe Abschnitt: WWW-Server). Die Nachinstallation des Interfaces

erfolgt über die Windows-Komponenten-Installation. Gehen Sie dazu in die Systemsteuerung unter Software und wählen Sie dort „Windows Komponenten hinzufügen/entfernen“ aus.

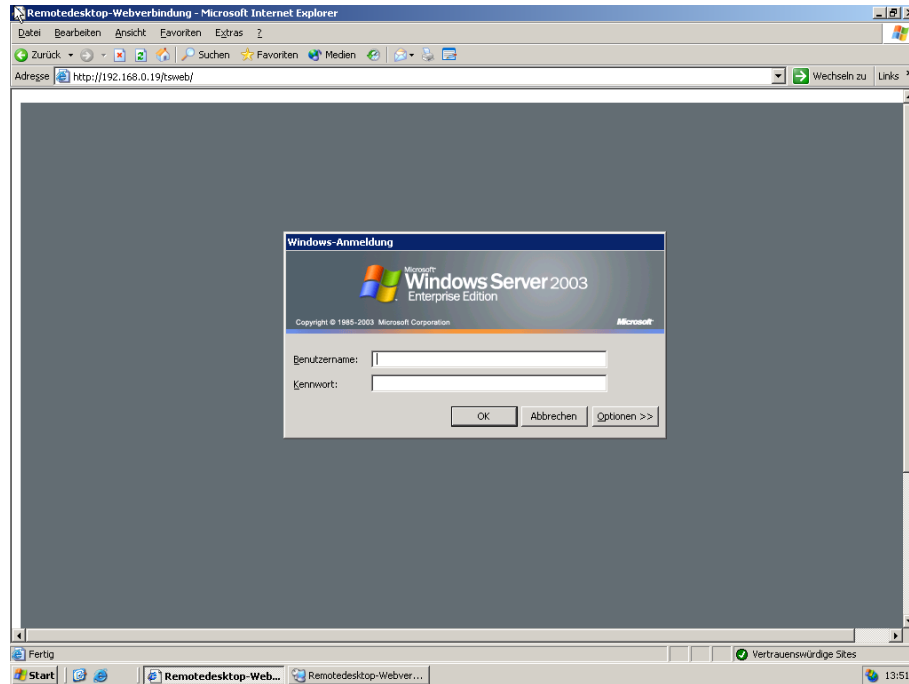


Klicken Sie sich nun durch folgende Komponenten „Anwendungsserver-> Internetinformationsdienste(IIS)->WWW-Dienste“ und wählen sie im folgenden Dialog „Remotedesktop-Webverbindung“. Bestätigen Sie alle Dialoge mit OK und die Komponente wird nachinstalliert.

Rufen Sie die Webseite über die Adresse des Servers und Alias „/tsweb/“ auf. Also z.B.: <http://192.168.0.19/tsweb/>. Nach dem Aufruf der Webseite bekommen Sie die Meldung, dass ein AxtivX-Steuerelement installiert wird, bestätigen Sie diese mit OK.



Der nun Aufgerufene Webclient der Remotedesktopverbindung kann nicht nur für eine Verbindung zum Server auf dem die Webseite läuft genutzt werden, sondern auch für jeden beliebigen anderen Computer der die Remotedesktopverbindung erlaubt. Geben Sie bei Server also die Adresse des Rechners ein und klicken Sie auf „Verbindung herstellen“. Weiters können Sie auch noch die gewünschte Auflösung der Darstellung wählen.



Es erscheint nun der Desktop innerhalb des aktuellen Browser-Fensters.